

Corso RealGUIDE™ per Medici e Odontotecnici



SEDE E PROGRAMMA DEL CORSO

Hotel ** & SPA
CASTELLO DI CARIMATE**
Piazza Castello, 1
22060 Carimate (CO)

- Ore 8.30 Registrazione Partecipanti
- Ore 9.00 Inizio sessione teorica
- Ore 11.00 Coffee break
- Ore 13.00 Lunch nel Castello
- Ore 14.00 Inizio workshop pratico
- Ore 19.00 Conclusione lavori e Aperitivo nella Corte del Castello

PER INFORMAZIONI

Contattare il Servizio Clienti 3DIEMME
al numero 031/7073353 o via email
(info@3diemme.it - 3diemme@3diemme.it)



L'ISCRIZIONE È OBBLIGATORIA E PUÒ ESSERE EFFETTUATA VIA EMAIL O PER TELEFONO. LA CONFERMA ED IL PAGAMENTO DEVONO AVVENIRE ENTRO 15 GIORNI PRIMA DELLA DATA DELL'EVENTO.



Chirurgia guidata RealGUIDE™

Programma teorico e pratico

Relatori



DI CHE COSA SI TRATTA?

Corso completo sulla metodica RealGUIDE™ per Medici ed Odontotecnici che vorrebbero acquisire le conoscenze necessarie per l'utilizzo della chirurgia guidata nella pratica clinica.

Al termine del corso il Medico sarà in grado di pianificare un caso clinico di chirurgia guidata con l'ausilio del software 3Diagnosys, mentre il Laboratorio sarà in grado di gestire in modo indipendente la costruzione di guide radiologiche e le scansioni ottiche da integrare all'esame CT/CONE BEAM.

Attraverso l'impiego di esempi e di esercitazioni pratiche su computer il nostro personale altamente qualificato vi guiderà passo dopo passo in tutte le fasi della procedura tecnica e clinica.

COSA POSSO IMPARARE?

- ★ Illustrazione dei protocolli a seconda del caso clinico da affrontare
- ★ Costruzione guida radiologica: materiali e metodi
- ★ Utilizzo del software 3Diagnosys: tecniche di pianificazione ottimizzate per la chirurgia guidata
- ★ Progettazione dei modelli RealGUIDE™ per la realizzazione della guida chirurgica e della protesi provvisoria
- ★ Utilizzo del kit chirurgico

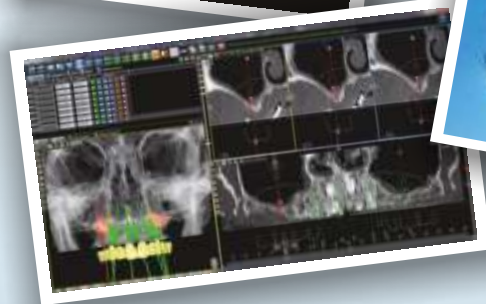
Sessione Teorica

- Preparazione del paziente alla chirurgia guidata
- Costruzione di guide radiologiche ottimizzate al caso in esame
- Protocollo di acquisizione delle immagini radiologiche
- Presentazione dei modelli di lavoro RealMODELS™
- Realizzazione di guide chirurgiche personalizzate
- Protocollo e kit chirurgico RealGUIDE™
- Aspetti clinici della chirurgia guidata

Workshop Pratico



- Utilizzo del software di pianificazione (i partecipanti sono invitati a portare il proprio computer portatile per partecipare attivamente al corso)
- Esempi pratici e casi clinici



Mario Beretta, Odontoiatra

Laureato in Odontoiatria e Protesi Dentaria all'Università di Milano nel 1999.

Specialista in Chirurgia Orale.

Dottore di Ricerca in Implantologia e Tecniche Innovative in Implantoprotesi presso l'Università di Milano.

Professore a Contratto presso la Scuola di Specializzazione in Chirurgia Odontostomatologica dell'Università di Milano.

Frequentatore presso il Reparto di Implantologia e Protesi Estetica della Clinica Odontoiatrica-I.R.C.C.S. Policlinico di Milano.

La sua attività è rivolta principalmente all'Implantologia, all'Osteointegrazione Avanzata e alla Parodontologia.

È autore di numerose pubblicazioni su riviste nazionali e internazionali e relatore a congressi nazionali e internazionali.



Alessandro Motroni, Bioingegnere

Ingegnere biomedico specializzato in strumentazione ospedaliera e diagnostica per immagini.

Dal 1998 si occupa dell'applicazione in campo medicale delle tecnologie di ricostruzione tridimensionale e dello sviluppo di filtri di segmentazione delle immagini radiologiche, sia per uso diagnostico sia per la pianificazione e simulazione di interventi chirurgici.

In campo dentale e maxillo-facciale collabora con i migliori Specialisti a livello internazionale per la pianificazione computer-assistita di interventi chirurgici e per la navigazione virtuale del paziente.

La sua missione è portare gli strumenti più avanzati della diagnostica per immagini a livello di tutti i clinici, per un'applicazione pratica ed integrata nella chirurgia di tutti i giorni.

I risultati delle ricerche svolte sono correntemente pubblicati su riviste scientifiche Nazionali ed Internazionali.

Revisore di articoli scientifici per la rivista Clinical Implant Dentistry and Related Research (Wiley) su argomenti legati al dental imaging.

Docente al Master di Implantologia Orale presso l'Università degli Studi di Milano (diretto dal Dott. Tiziano Testori).

Marco Aguzzi, Odontotecnico

Diplomato nel 1987 a Savignano

Socio presso il Laboratorio Ricci di Fossano, dal 1994.

Dal 1997 è relatore su argomenti come: Gnatologia, Protesi totale, Protesi telescopica, Titanio, Chirurgia guidata e sistematiche CAD-CAM

Nel mese di maggio 2000 è stato ospite durante il Convegno "Amici di Brugg" (2000) presentando una relazione teorico pratica sulla tecnica di passivazione Cresco.

Socio attivo della A.I.G. (associazione italiana gnatologia).

Socio C.O.C Torino.

Ha pubblicato diversi articoli tecnici su riviste specializzate del settore.

Dal 2005 come 3Diagnosys Point collabora allo sviluppo del sistema chirurgia guidata 3DIEMME RealGUIDETM

Contribuisce nel campo CAD-CAM allo sviluppo di nuove procedure operative con la sistematica AMANGIRRBACH.

